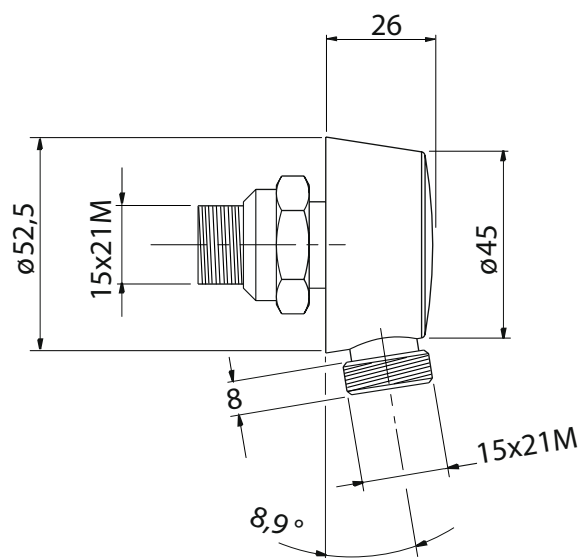
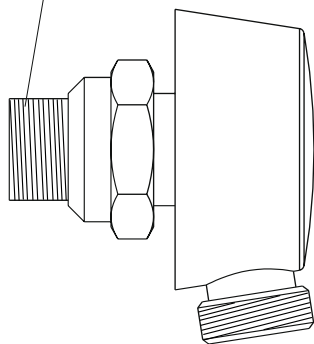


Faire étanchéité avec de la filasse et une pâte à joint.



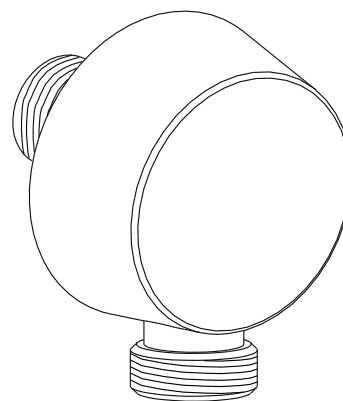
Entretien courant :

utiliser de l'eau savonneuse et une éponge pour les parties chromées.

Attention : ne pas utiliser de produits abrasifs, acides ou tous autres produits non recommandés par le fabricant.

Coude pour file xible VARIATION

PD 450



04-2018 AT7208A00-1