

完成墙/挡水板

65mm

水龙头安装孔中心线

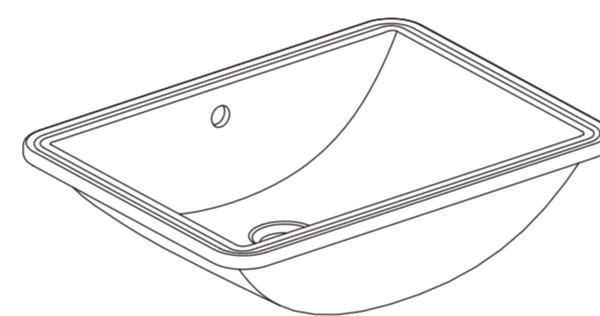
(开孔前试安装水龙头, 检查操作有无干涉)

80mm MIN

安装件位置X4

# AXENT

米露台下盆 L070-4101  
Milo Under Counter Basin



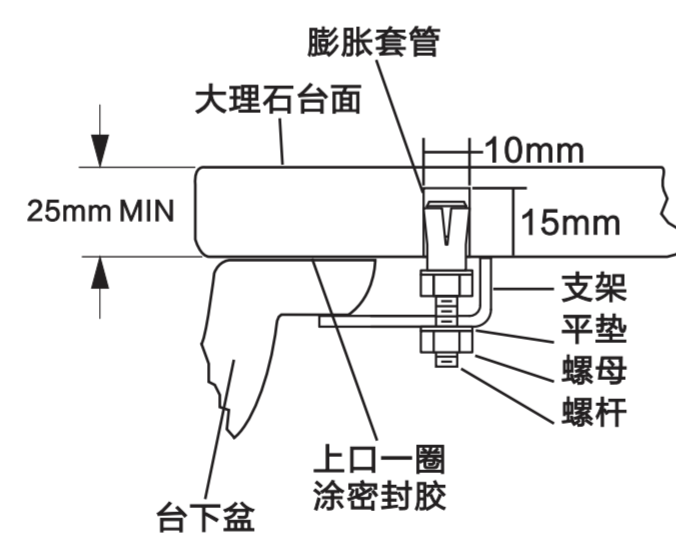
盆内轮廓线

盆外轮廓线

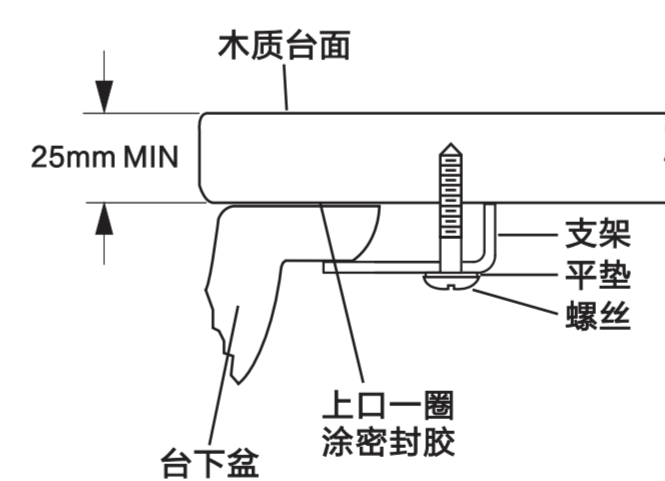
按此线开孔

300mm

适用于硬质台面



适用于木质台面



420mm